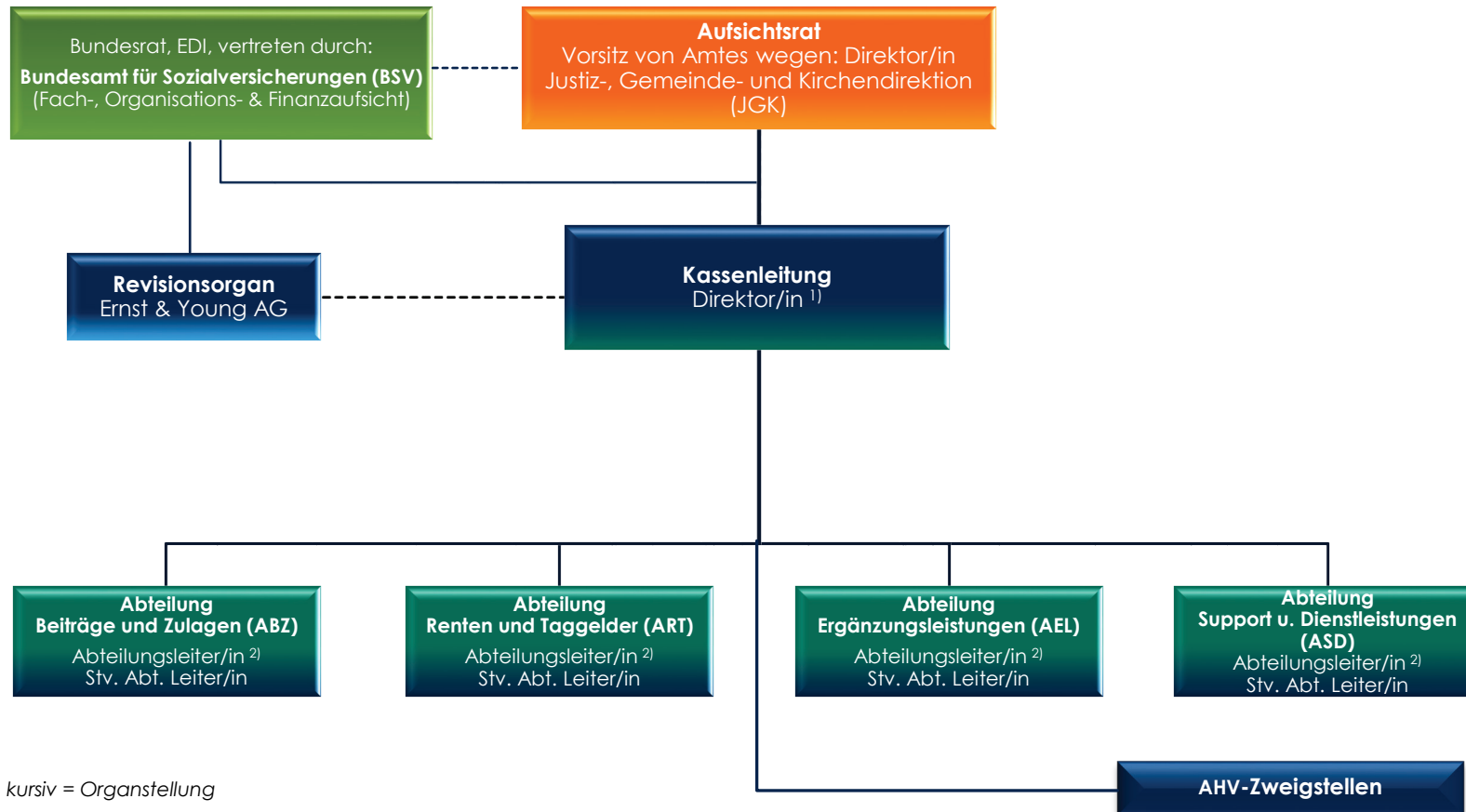




Organigramm der Ausgleichskasse des Kantons Bern (AKB)



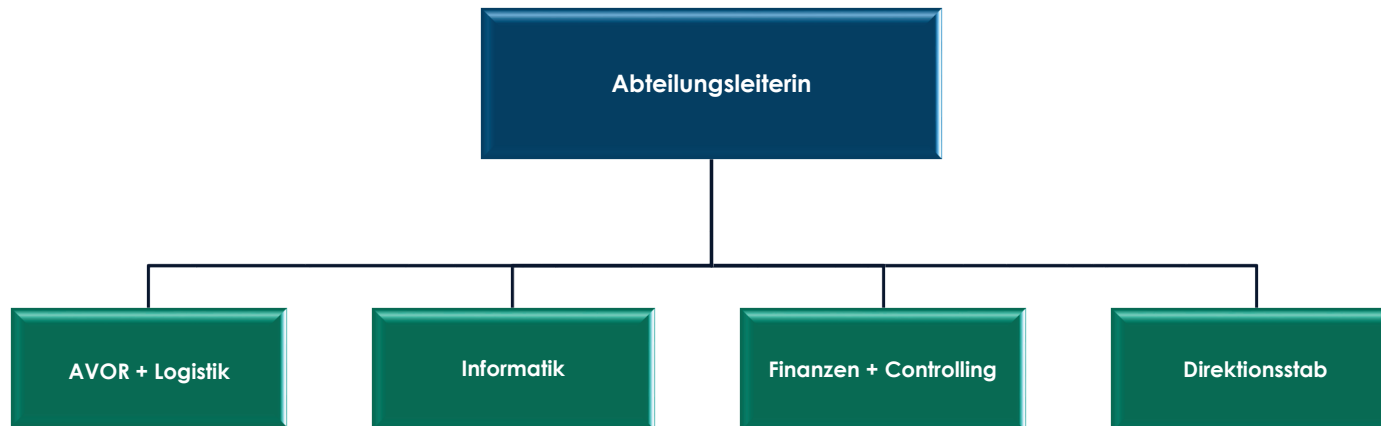
kursiv = Organstellung

¹⁾ Alleinverantwortliche/r Geschäftsführer/in und Vorsitzende/r der Geschäftsleitung

²⁾ Mitglied der Geschäftsleitung

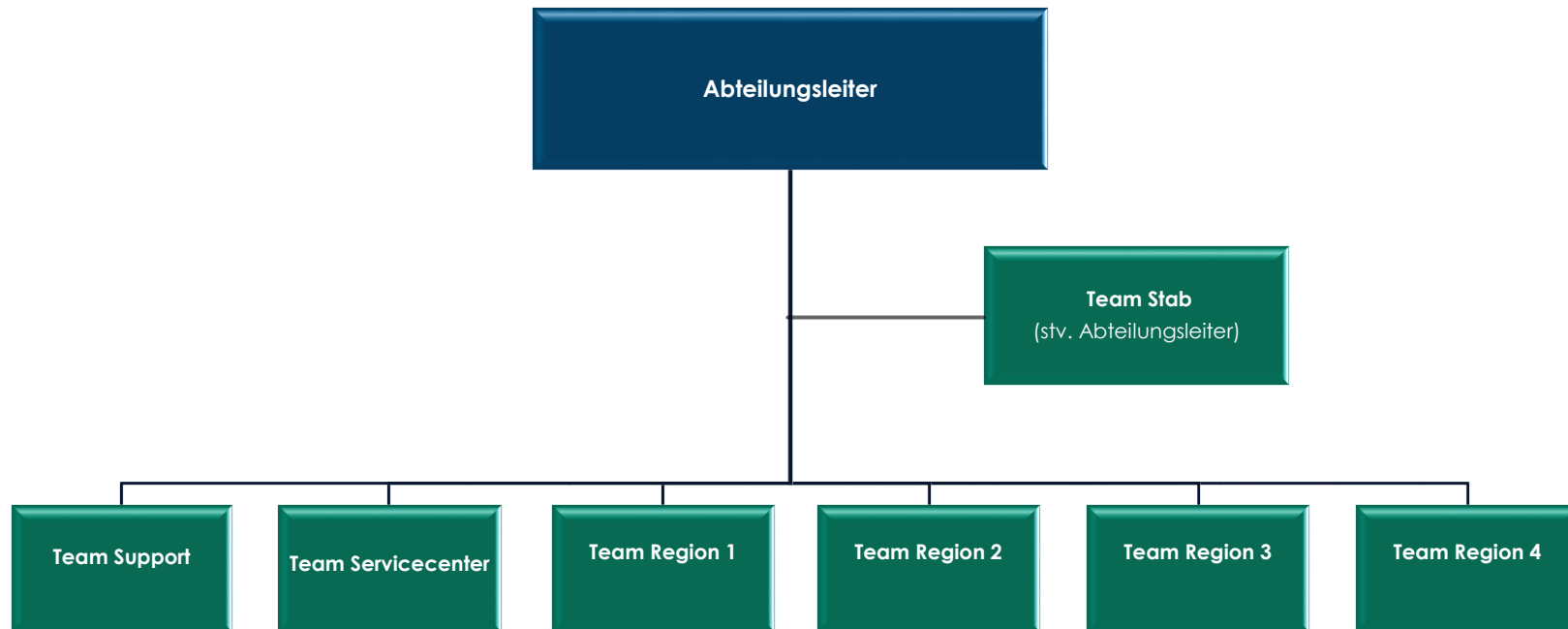


Abteilung Support und Dienstleistungen (ASD)



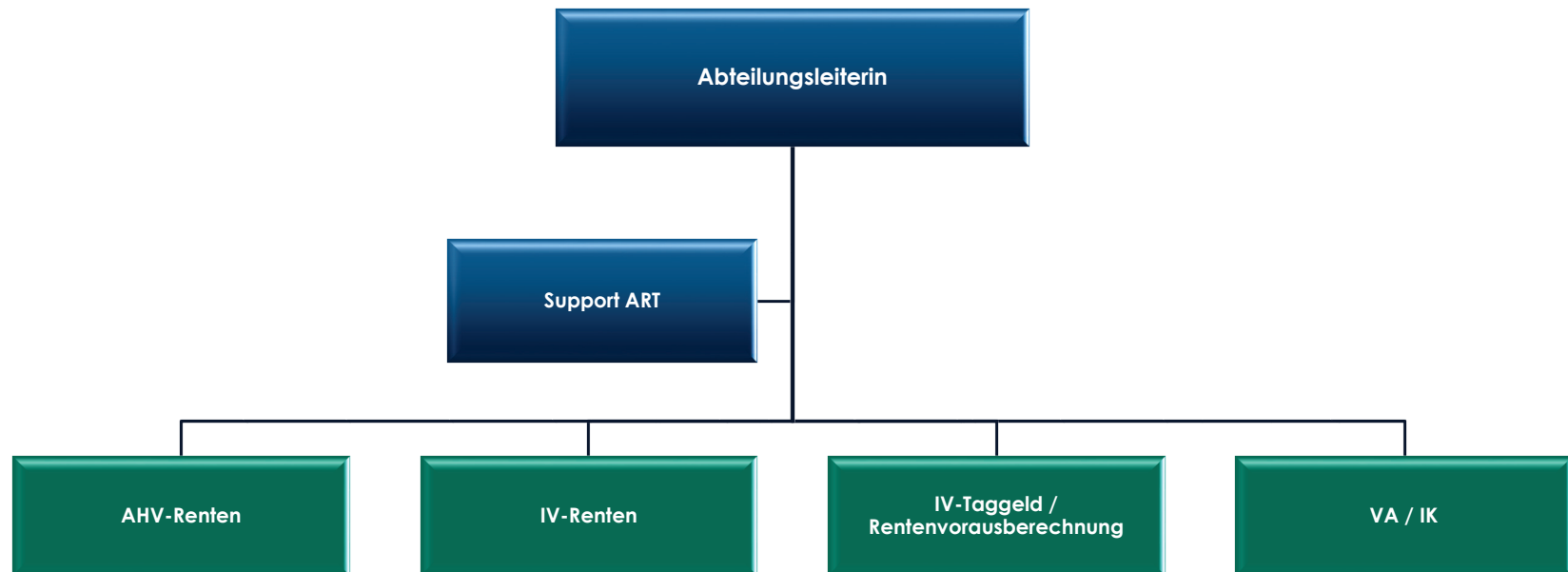


Abteilung Beiträge und Zulagen (ABZ)





Abteilung Renten und Taggelder (ART)





Abteilung Ergänzungsleistungen (AEL)

