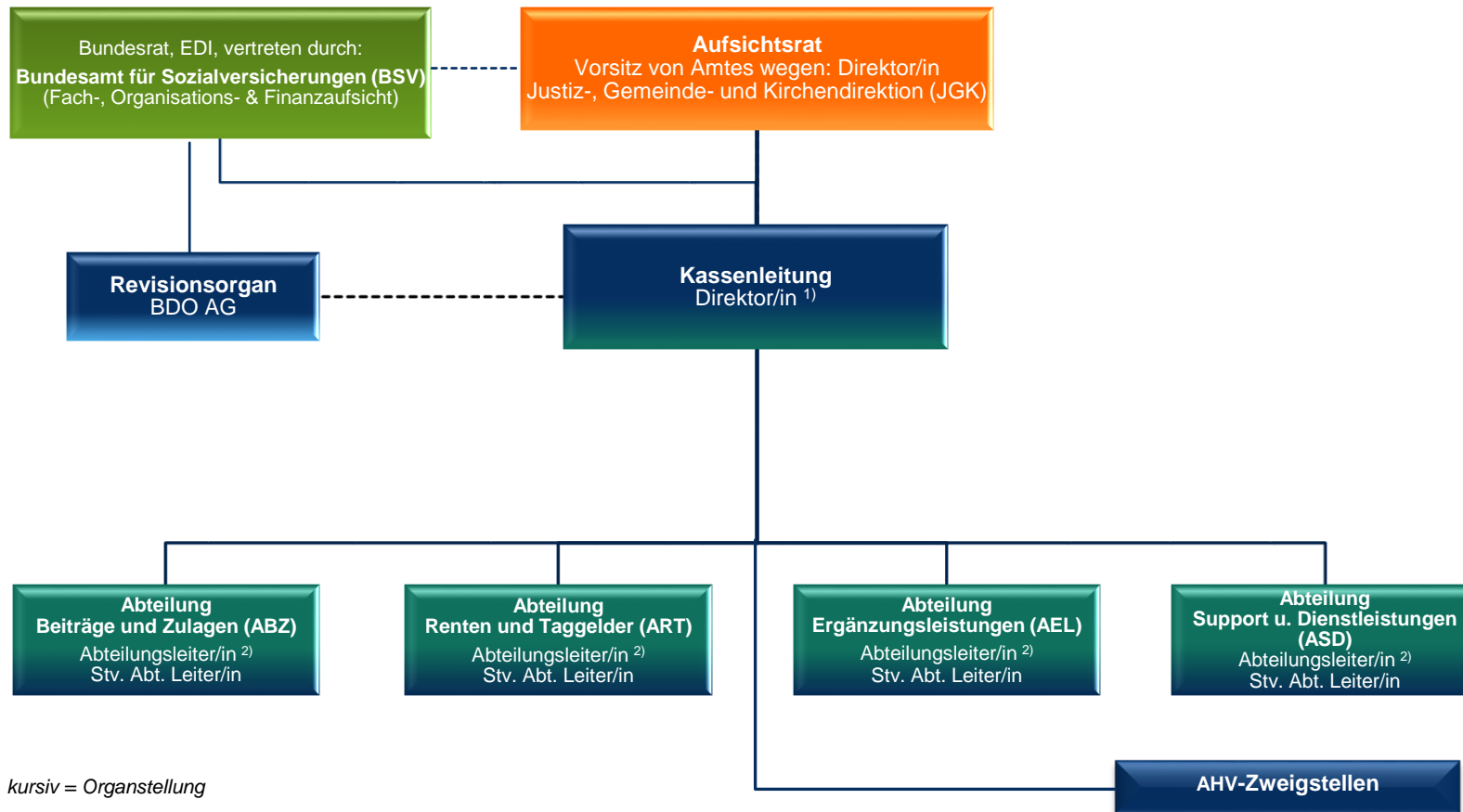




## Organigramm der Ausgleichskasse des Kantons Bern (AKB)



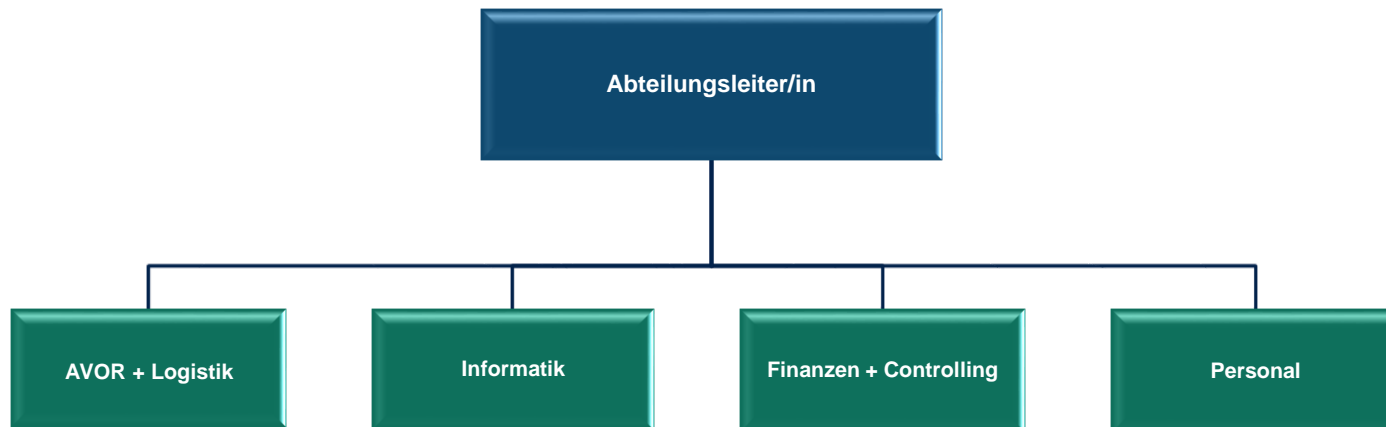
*kursiv = Organstellung*

<sup>1)</sup> Alleinverantwortliche/r Geschäftsführer/in und Vorsitzende/r der Geschäftsleitung

<sup>2)</sup> Mitglied der Geschäftsleitung

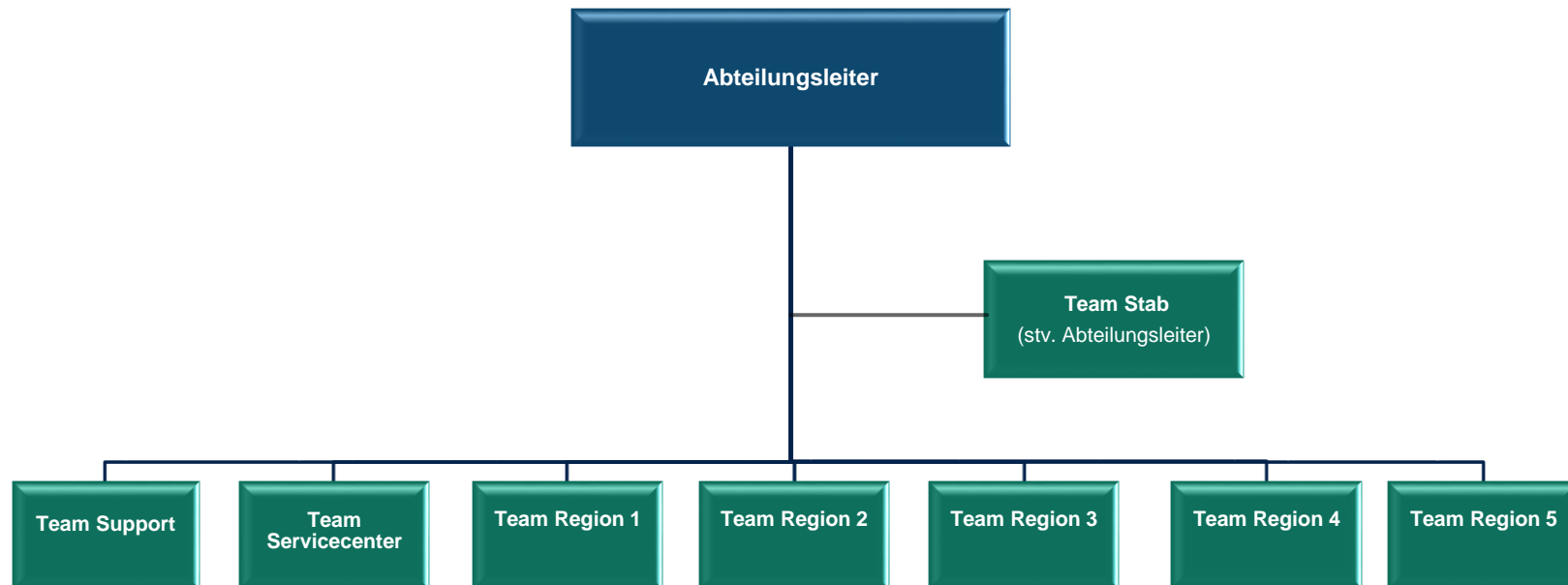


## Abteilung Support und Dienstleistungen (ASD)



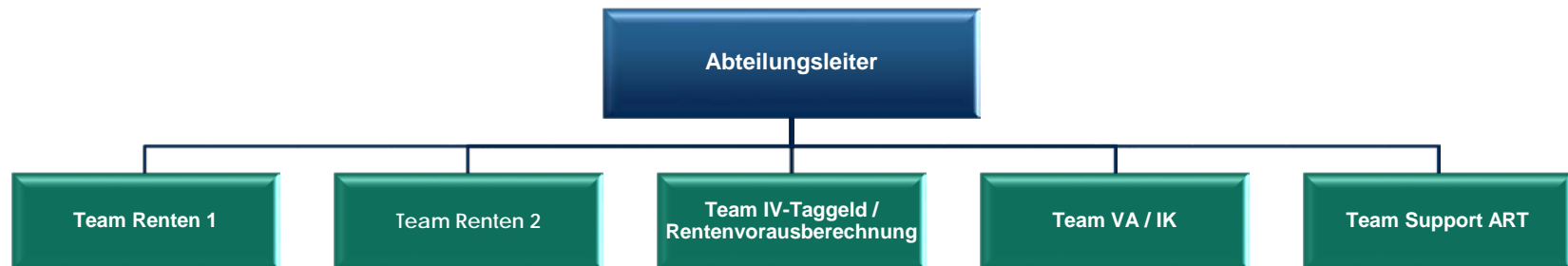


## Abteilung Beiträge und Zulagen (ABZ)





## Abteilung Renten und Taggelder (ART)





## Abteilung Ergänzungsleistungen (AEL)

